



FRUNZA

DUPĂ EMIL GÎRLEANU



Vântul începu să bată.

Vântul începu să bată.

**Zilele erau mai răcoroase.
Apusurile înroșeau pământul.**





***Frunza își simțea puterile slăbite.
Greu putea să țină piept vântului.
Se clătina în toate părțile.
Câteva prietene flutură prin aer.***





*Curând rămase numai ea în tot copacul.
Ramurile goale se loveau unele de altele.
Parcă tremurau de frig.*

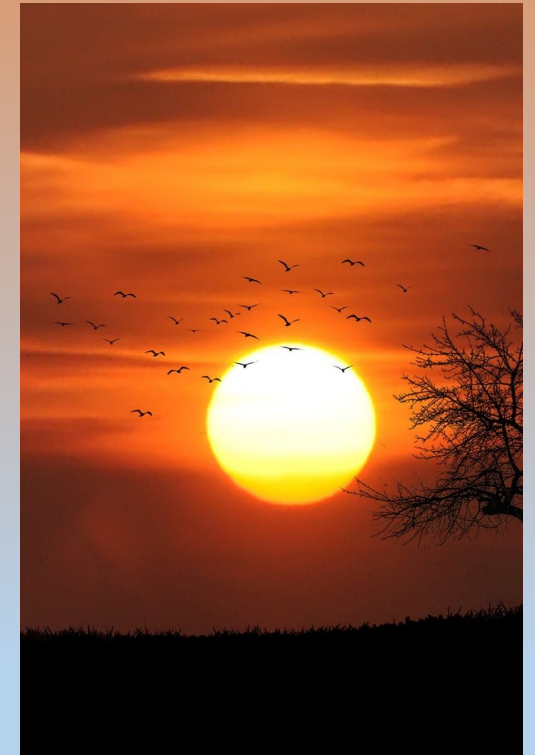




Deasupra era cerul cu nori grei ca de bumbac. Stoluri întregi de păsări plecau în șir.



Frunza băgă de seamă că și cuiburile rândunelelor rămăseseră goale.



1. Completați următoarele propoziții cu informațiile corespunzătoare:

- **Titlul textului este.....**
- **Numele autorului este.....**
- **În acest text este vorba despre anotimpul.....**

2. Alege răspunsul corect.

a) Ce semne arată sosirea toamnei?

- Este din ce în ce mai cald.
- Păsările călătoare au sosit din țările calde.
- Vântul bate, zilele sunt răcoroase, ramurile copacilor sunt goale.

b) De ce frunza era gata să cadă din copac?

- Își simțea puterile slăbite.
- Nu mai dorea să stea în copac.
- Dorea să călătorească prin lume.

c) Ce prietene ale frunzei au fluturat prin aer?

- Rândunelele.
- Alte frunze.
- Ramurile copacilor.



3. Alcătuiți propoziții cu următoarele cuvinte: *bumbac, toamna, frunze, stoluri, vânt.*
(Se dau diferite răspunsuri.)

Vocabular:

Bumbac = plantă cu semințe acoperite cu puf din care se obțin fire textile

Ghicitoare: „Ce cade în apă și nu face stropi?”
(Frunza)



